

Vor dem Start des Programms „**TVConfig.EXE**“ überprüfen Sie bitte, welche TV-Karte Sie installiert haben.

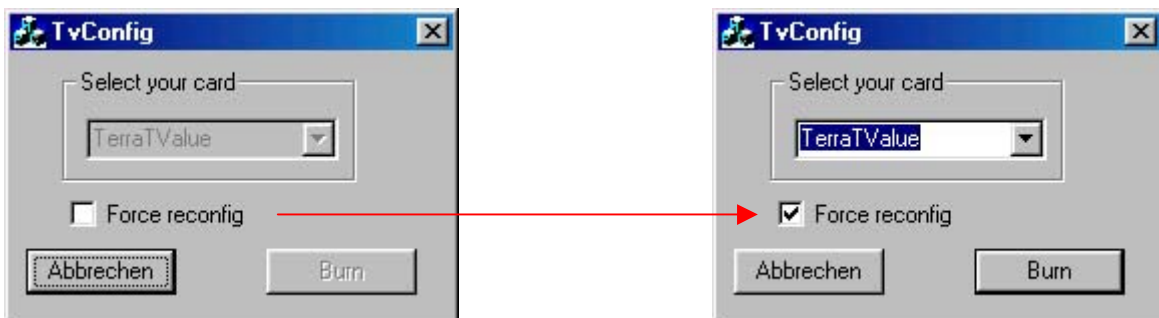
Folgende Karten stehen zur Auswahl:

TerraTValue:	Mono TV-Ton
TValue Radio:	Mono TV-Ton, Stereo Radiofunktion
TerraTV+:	Stereo TV-Ton, Anschluß für ActiveRadio-Upgrade
TerraTV Radio+:	Stereo TV-Ton, Stereo Radiofunktion mit RDS-Unterstützung.

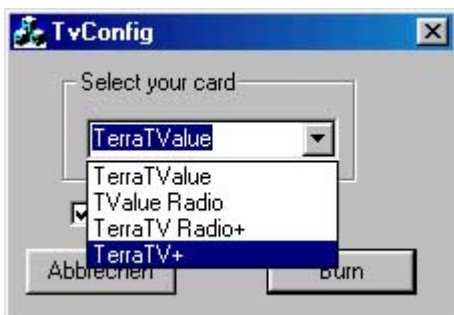
Sie finden den Namen Ihrer TV-Karte immer auf der Originalverpackung und auf dem Aufkleber, der sich auf dem TV-Tuner der Karte befindet.



Bestätigen Sie die obige Abfrage mit [OK].



Setzen Sie bitte ein Häkchen unter „Force reconfig“.



Wählen Sie Ihre TV-Karte aus der Liste aus und klicken Sie anschließend auf [Burn].



Bestätigen Sie die Meldung mit [OK] und starten Sie Ihr System neu.