



Scheduler

Manual en español

Última actualización: 30.04.04

---

## ***El Scheduler (organizador).***

Igual que un temporizador en una grabadora de vídeo, el Scheduler asume por usted el control temporal y funcional sobre sus productos TerraTec. Así, tampoco volverá a perderse ningún programa de TV importante durante su ausencia. El Scheduler se oculta en la barra de inicio después de la instalación, junto a la hora. Ábralo mediante un clic con el botón izquierdo en el símbolo del Scheduler.



Para facilitarle la programación lo máximo posible, el Scheduler le guiará paso a paso hasta alcanzar su objetivo. Esta tipo de ayuda se denomina Asistente.

Seleccione en primer lugar para qué aplicación TerraTec desea programar una entrada en el punto del menú "Aplicación". Si no dispone de otro producto TerraTec, aparece aquí sólo la entrada de "Cinergy TV".



---

***Indicación: la aplicación "ActiveRadio" sólo está disponible para los poseedores de un Cinergy 600 TV Radio.***

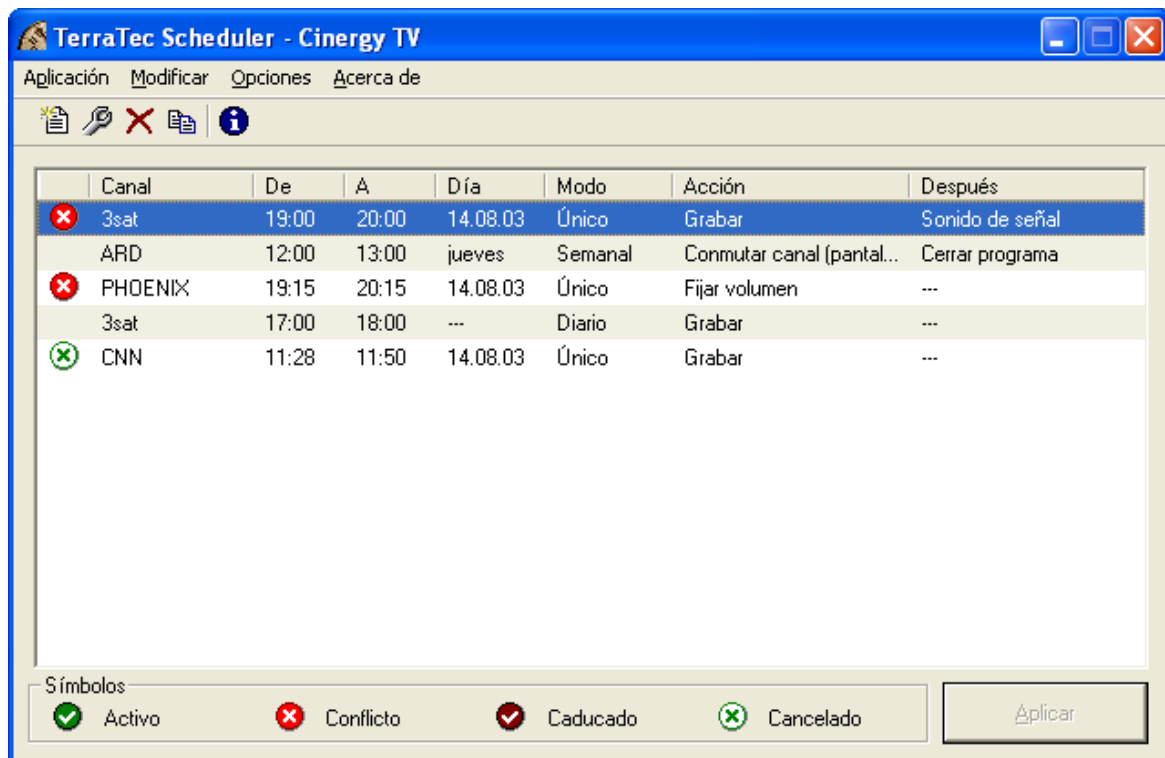
---

Evidentemente, las correspondientes aplicaciones deben estar instaladas y configuradas. Es decir, debe haberse ejecutado, p. ej., la búsqueda automática de emisoras en el software Cinergy TV.

A continuación, haga clic en el menú Modificar en la opción "Nuevo" para activar el asistente.

La configuración del asistente es naturalmente diferente en función de la aplicación que se va a manejar. La configuración es autoexplicativa de modo que no entraremos en más detalles.

La siguiente figura muestra algunas entradas del Scheduler para la Cinergy, algunas de las cuales son válidas y otras no.



Puesto que con Cinergy no es posible sintonizar varias estaciones simultáneamente, las entradas en la primera y tercera líneas causan un conflicto, ya que se debe grabar un programa de las 19:00 hasta las 20:00 horas y otro de las 19:15 hasta las 20:15. La Cinergy debería, por tanto, conmutar e interrumpir la grabación de la primera en ese momento.

Encontrará en el borde inferior del Scheduler símbolos que informan sobre el estado de las entradas del temporizador. En caso de que no encuentre ningún símbolo sobre su entrada, significa que el Scheduler está en armonía con su introducción.

Importante: Si desea grabar un programa de televisión con Cinergy, asegúrese de haber ajustado el índice de compresión correcto, ya que esta configuración no puede ejecutarse desde el Scheduler. ¡Su disco duro se lo agradecerá!