

Software

NOXON Connect

Bedienungsanleitung

Manual



Inhalt

Einführung	4
Die Installation	5
Der erste Start	7
Account anlegen	7
Hinzufügen eines Gerätes	8
Wo finde ich die MAC Adresse und den Sicherheitscode?	8
Geräteeinstellungen	9
Gerät entfernen	9
Die Favoritenverwaltung	10
Allgemeine Favoriten	10
Sender in Favoritenliste kopieren	10
Sender löschen	10
Ordner hinzufügen	10
Gerätegebundene Favoriten	11
Sender in Favoritenliste kopieren	11
Sender löschen	11
Ordner hinzufügen	11
Sender anspielen: Vorschaufunktion	12
Wie füge ich eigene Sender hinzu?	13

NOXON Connect

Einführung

Mit der Software NOXON Connect können Sie die Favoriten auf Ihrem NOXON Interne-radio bequem und übersichtlich an Ihrem Computer verwalten.

Das Programm bietet neben einer allgemeinen Favoritenliste die Möglichkeit, bestimmten Geräten nur spezielle Sender hinzuzufügen. So können Sie z.B. den Geräten im Kinderzimmer entsprechend kinderfreundliches Programm zuweisen, während im Arbeitszimmer klassische Musik per Knopfdruck gespielt wird.

Damit Sie Ihre Geräte auseinanderhalten können, lassen sich in den Einstellungen aus-sagekräftige Namen vergeben (z.B. Arbeitszimmer, Schlafzimmer, Küche etc.).

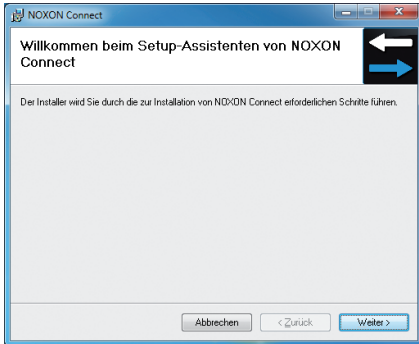
Sollte Ihre Lieblingsstation nicht in der umfangreichen Senderdatenbank auf dem NOXON Server zu finden sein, haben Sie die Möglichkeit auch eigene Sender über die Streamadresse des Anbieters hinzuzufügen.

In diesem Handbuch bieten wir einen kurzen Überblick über die verschiedenen Funkti-onen.

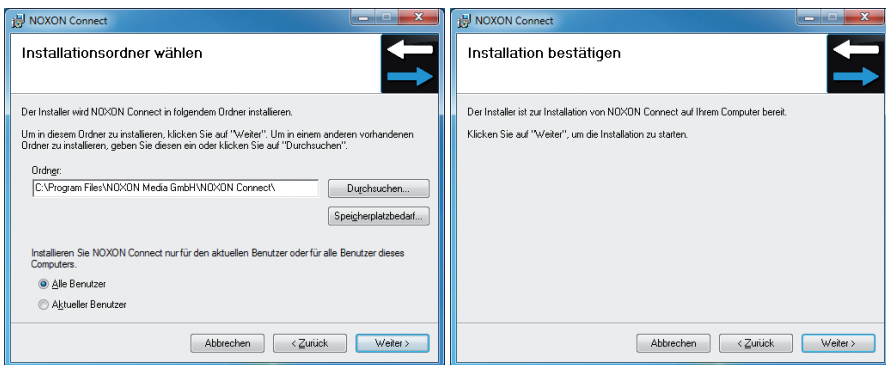
Viel Spaß wünscht Ihnen
das NOXON Team.

Die Installation

Starten Sie die Installation in dem Sie den NOXON Connect Installer ausführen.

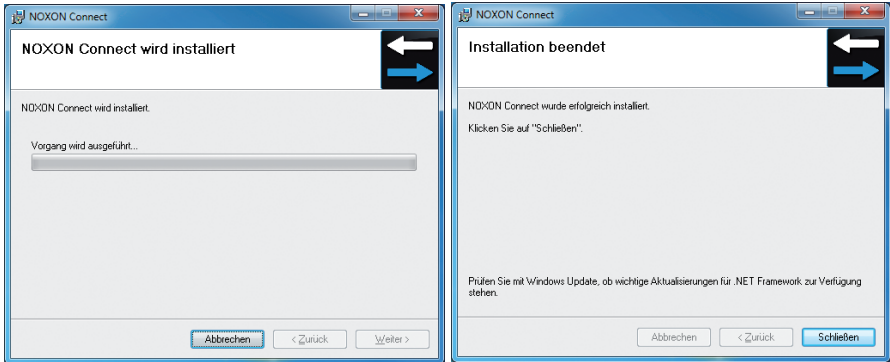


Klicken Sie auf „Weiter“ um fortzufahren. Im nächsten Schritt wählen Sie bitte das gewünschte Installationsverzeichnis aus. Außerdem können Sie festlegen, ob das Programm nur für Sie oder für alle Benutzer des Computers installiert werden soll. Bestätigen Sie Ihre Auswahl mit „Weiter“.



Danach meldet der Installationsassistent, dass er zur Installation von NOXON Connect bereit ist. Um die Installation zu starten klicken Sie auf „Weiter“.

NOXON Connect



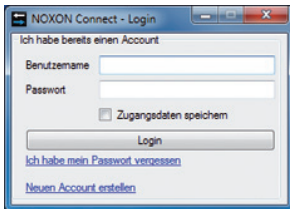
Sobald die Installation erfolgreich abgeschlossen ist, können Sie den Installationsassistenten schließen.

Der erste Start

Nach der Installation legt der Installationsassistent das NOXON Connect Icon auf dem Desktop ab. Der Programmstart erfolgt durch einen Doppelklick auf das Icon.

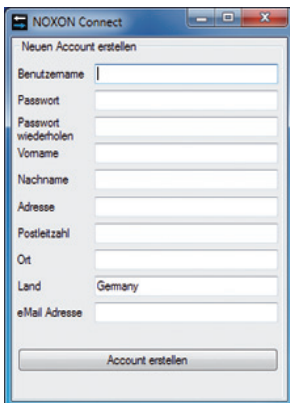


Anschließend öffnet sich der Loginbildschirm. Wenn Sie schon einen myNOXON-Account haben, geben Sie einfach Ihre Daten ein und melden sich an*. Damit Sie Ihre Angaben nicht bei jedem Start manuell eingeben müssen, können Sie Ihre Zugangsdaten speichern. Beim nächsten Start meldet sich die Software automatisch an. Haben Sie Ihr Passwort vergessen, können Sie es mit einem Klick auf „Ich habe mein Passwort vergessen“ zurücksetzen.



Account anlegen

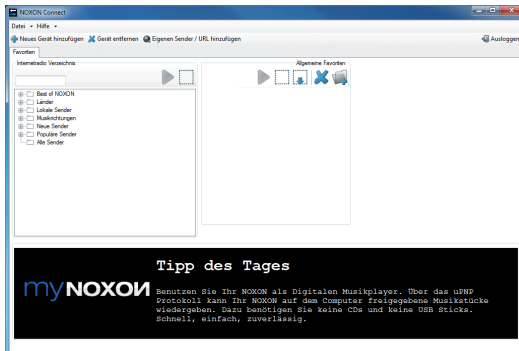
Sollten Sie noch keinen Account haben, können Sie einen neuen Account anlegen. Dazu klicken Sie bitte auf „Neuen Account erstellen“.



*Sollten Sie Ihren myNOXON Account schon vor März 2011 erstellt haben, müssen Sie bitte einen neuen Account anlegen, da die alten Accounts aus technischen Gründen leider nicht übernommen werden können.

NOXON Connect

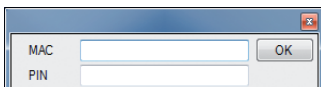
Nach erfolgreicher Anmeldung öffnet sich die Programmoberfläche. Der Anmeldevorgang kann einen Augenblick dauern, da beim Programmstart die aktuelle Version der Senderliste heruntergeladen und zur Verfügung gestellt wird.



Auf der linken Seite sehen Sie das Verzeichnis mit allen verfügbaren Stationen, wie Sie es auch in der Senderliste auf Ihrem NOXON Internetradio finden. In der Mitte werden „Allgemeine Favoriten“ angezeigt. Alle Sender, die Sie in diese Liste verschieben, werden automatisch in die Favoritenlisten der mit Ihrem Account verknüpften Geräte kopiert.

Hinzufügen eines Gerätes

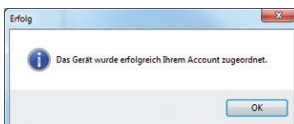
Um ein neues Gerät hinzuzufügen klicken Sie bitte auf „Neues Gerät hinzufügen“. Jetzt werden Sie aufgefordert, die MAC-Adresse des Gerätes und einen Sicherheitscode in die Felder einzugeben.



Wo finde ich die MAC Adresse und den Sicherheitscode?

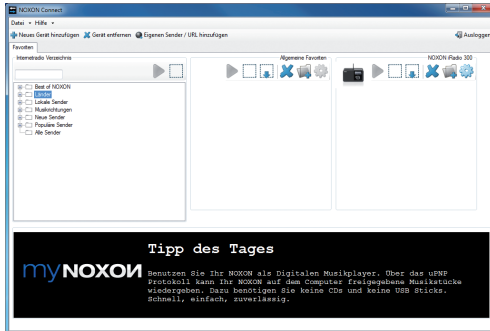
Die Daten finden Sie im Menüeintrag „myNOXON“ an Ihrem Internetradio. Diesen Eintrag erreichen Sie über den Punkt „Internetradio“ im Hauptmenü des Gerätes. Die MAC Adresse finden Sie außerdem auf dem Aufkleber im Feld „MAC ADRESS“ auf der Geräterückseite.

Die folgende Meldung bestätigt, ob das Gerät erfolgreich Ihrem Account zugeordnet werden konnte. Um zur Programmoberfläche zurückzukehren bestätigen Sie diese mit OK.



Bitte beachten Sie, dass ein Gerät nur einem Account zugeordnet werden kann.

Jetzt werden neben den „Allgemeinen Favoriten“ auch alle, Ihrem Account zugeordneten Geräte angezeigt.



Geräteeinstellungen

Über das Zahnrad lassen sich die Einstellungen des Gerätes vornehmen. In folgendem Fenster werden Informationen wie der Gerätetyp, die Macadresse und der aktuelle Gerätename angezeigt. Über den Knopf „Nur Favoriten“ Modus aktivieren, startet Ihr NOXON Internetradio immer im Menüeintrag „Favoriten“. Sie können Ihrem Radio auch einen aussagekräftigen Namen (z.B. NOXON Arbeitszimmer, NOXON Küche etc.) zuweisen.



Gerät entfernen

Um das Gerät aus Ihrem Account zu entfernen, klicken Sie bitte auf „Gerät aus dem Account entfernen“ oder gehen über die Schaltfläche „Gerät entfernen“ und geben die entsprechende MAC-Adresse des gewünschten Gerätes ein.

ACHTUNG: Bitte beachten Sie, dass die allgemeinen Favoriten nach dem Löschen nicht mehr verfügbar sind. Geräte spezifische Favoriten bleiben selbstverständlich erhalten.

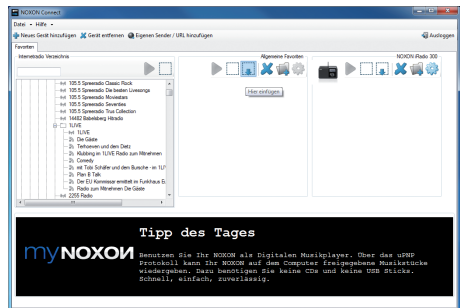
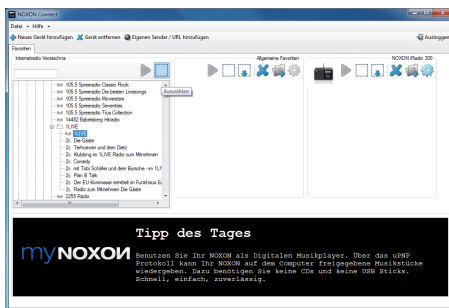
Die Favoritenverwaltung

Allgemeine Favoriten

Die Liste der allgemeinen Favoriten wird auf alle mit Ihrem Account verbundenen Geräte übertragen. Um dieser Liste Radiostationen hinzuzufügen, können Sie aus dem „Internetradio Verzeichnis“ Ihre Lieblingsender auswählen und in die Liste kopieren.

Sender in Favoritenliste kopieren

Dazu klappen Sie bitte die entsprechenden Ordner im „Internetradio Verzeichnis“ auf, in dem Sie auf das „+“ klicken oder geben den Namen des gewünschten Senders in die Suchmaske ein. Die Ergebnisse der Suche bekommen Sie im Ordner „Suchergebnisse“ angezeigt. Haben Sie die gewünschte Station gefunden, lässt sich diese per „Drag and Drop“ (mit der linken Maustaste den Sender anklicken, gedrückt halten und zur gewünschten Zielposition ziehen) oder über den „Auswählen“- und „Hier einfügen“-Knopf an die gewünschte Stelle kopieren.

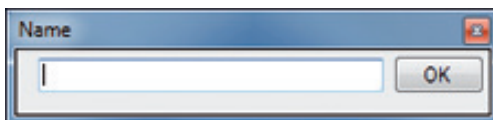


Sender löschen

Sollte Ihnen ein Sender nicht mehr gefallen, wählen Sie den Sender mit der linken Maustaste aus und klicken dann auf das „Eintrag löschen“-Symbol. Achtung: Der Sender wird dann ohne weitere Hinweise aus den Favoriten entfernt, kann aber später wieder hinzugefügt werden.

Ordner hinzufügen

Um bei mehreren Favoriten die Übersicht zu behalten, besteht die Möglichkeit Ordner anzulegen. Dazu klicken Sie auf das „Ordner Symbol“. In der Eingabemaske können Sie dann einen Namen vergeben und bestätigen mit „OK“.

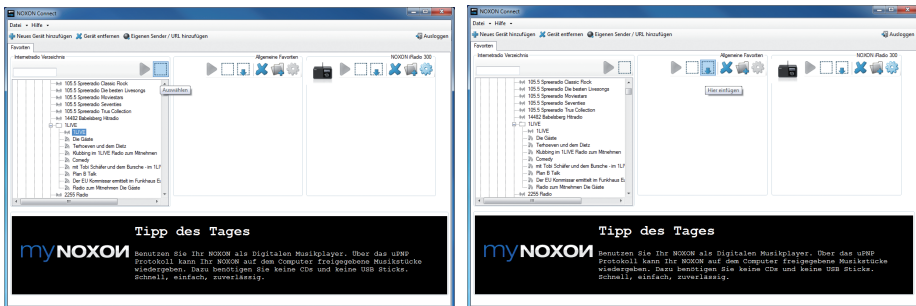


Gerätegebundene Favoriten

Sie können auch spezielle Favoriten anlegen, die nur auf einem bestimmten Gerät verfügbar sind. So haben Sie z.B. im Arbeitszimmer nur Stationen mit Klassischer Musik hinterlegt, im Kinderzimmer besteht die Favoritenliste aus Jugendsendern und kinderfreundlichem Programm. Hier verfahren Sie genau wie bei den „Allgemeinen Favoriten“:

Sender in Favoritenliste kopieren

Dazu klappen Sie bitte die entsprechenden Ordner im „Internetradio Verzeichnis“ auf, in dem Sie auf das „+“ klicken oder geben den Namen des gewünschten Senders in die Suchmaske ein. Die Ergebnisse der Suche bekommen Sie im Ordner „Suchergebnisse“ angezeigt. Haben Sie die gewünschte Station gefunden, lässt sich diese per „Drag and Drop“ (mit der linken Maustaste den Sender anklicken, gedrückt halten und zur gewünschten Zielposition ziehen) oder über den „Auswählen“- und „Hier einfügen“-Knopf in die Liste des gewünschten Gerätes kopieren.

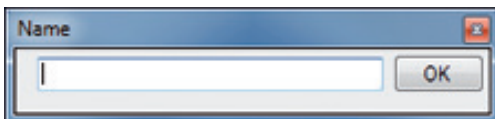


Sender löschen

Sollte Ihnen ein Sender nicht mehr gefallen, wählen Sie den Sender mit der linken Maustaste aus und klicken dann auf das „Eintrag löschen“-Symbol. Achtung: Der Sender wird dann ohne weitere Hinweise aus der gerätespezifischen Favoriten gelöscht.

Ordner hinzufügen

Damit Sie bei einer Vielzahl von Favoriten nicht den Überblick verlieren, können Sie auch in den gerätespezifischen Favoriten Ordner anlegen. Dazu klicken Sie auf das „Ordner Symbol“. In der Eingabemaske können Sie dann einen Namen vergeben und bestätigen mit „OK“.

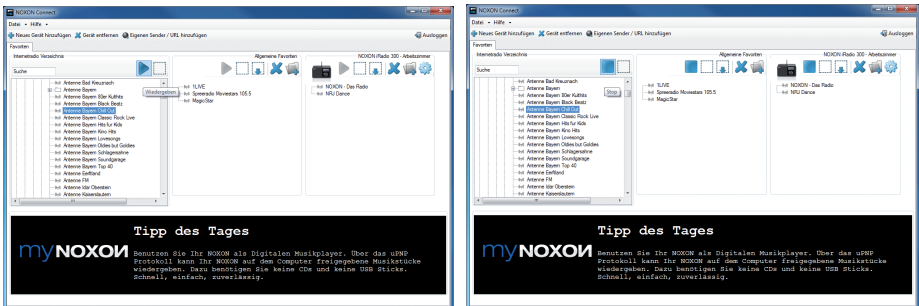


NOXON Connect

Sender anspielen: Vorschaufunktion

Sie sind nicht sicher, ob der ausgewählte Sender auch tatsächlich der Gewünschte ist? Dann hören Sie doch am besten einmal in das aktuelle Liveprogramm hinein.

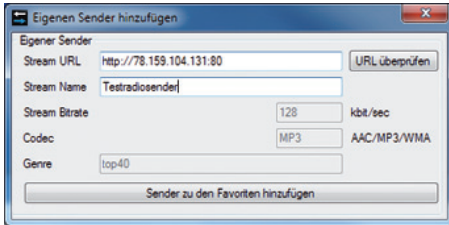
Markieren Sie den gewünschten Sender mit der linken Maustaste und klicken Sie anschließend auf das Play-Symbol in der Leiste oberhalb der Senderlisten. Jetzt wird der Radiosender angespielt und das Playsymbol wird zu einem Stopp-Symbol. Um die Wiedergabe abzubrechen, klicken Sie einfach auf das Stoppsymbol.



WICHTIGER HINWEIS: Um diese Funktion nutzen zu können, muss die aktuelle Version vom VLC Player installiert sein. Diesen können Sie hier kostenfrei herunterladen: <http://www.videolan.org/vlc/>

Wie füge ich eigene Sender hinzu?

Wenn Sie einmal einen Sender nicht in unserer Datenbank finden, können Sie ihn auch über die URL (Adresse) des Streams hinzufügen. Klicken Sie dazu auf „Eigene Sender / URL hinzufügen“.



Kopieren Sie dann die Adresse des gewünschten Streams in das Feld „Stream URL“ und klicken Sie anschließend auf „URL überprüfen“. Die Software überprüft nun den angegebenen Stream und gibt einige Informationen wie Bitrate, Codec und Genre aus. Im Feld „Stream Name“ können Sie der Station einen Namen geben. Klicken Sie abschließend auf „Sender zu den Favoriten hinzufügen“ und die Station wird zu den „Allgemeinen Stationen“ hinzugefügt. Von dort lässt sich der Sender auch beliebigen gerätegebundenen Listen hinzufügen.



Um den neu hinzugefügten Sendern nur bestimmten Geräten zu zuweisen, kopieren Sie diesen - wie in „Gerätegebundene Favoriten“ beschrieben – in die Liste des gewünschten NOXON Internetradios und löschen ihn anschließend aus den allgemeinen Favoriten.